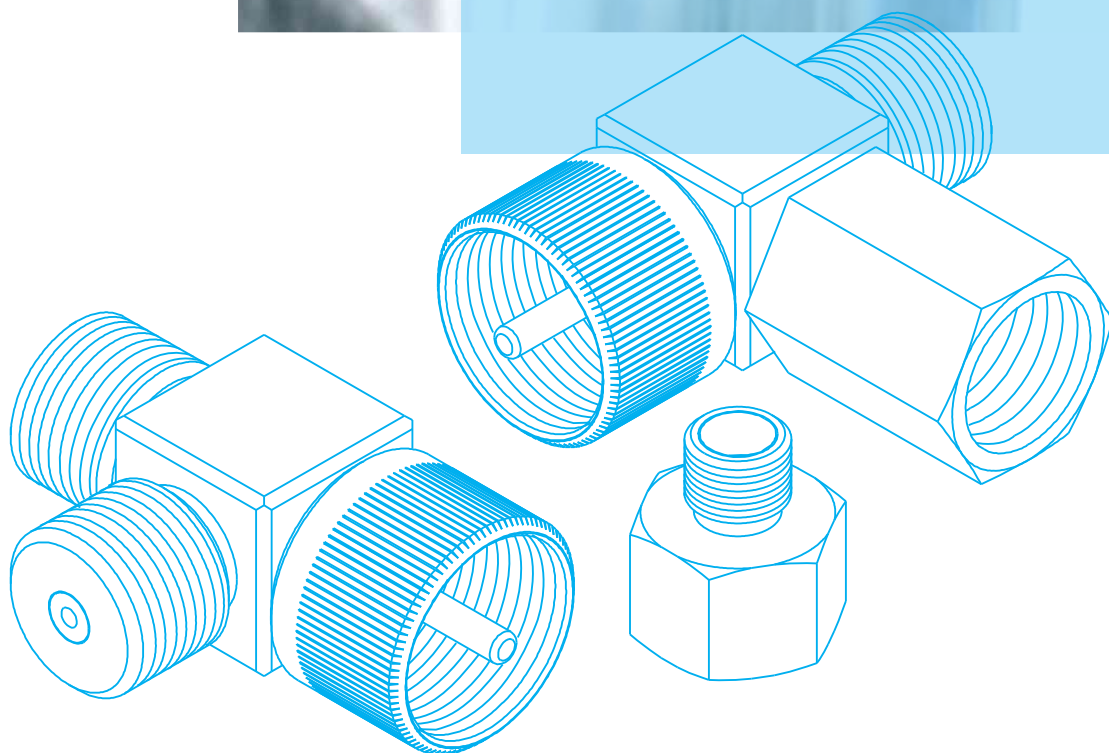


- Переходники и тройники с резьбой **Quick Test**
- Переходники и тройники с резьбой **NPT**
- Переходники с резьбой **G**
- Переходники с **метрической** резьбой
- Быстросъёмные переходники с метрической, **NPT** и **G** резьбой
- **Шланги и заглушки**

# КАТАЛОГ ПЕРЕХОДНИКОВ

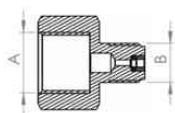
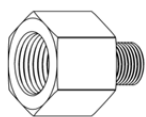


# Переходники с резьбой Quick Test

## Переходники с резьбой **Quick Test**

Материал – *нержавеющая сталь*

Изображение детали. Деталь в разрезе

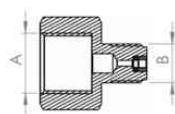
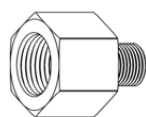


Код	Сторона А Внутренняя резьба		Сторона В Наружная резьба	Рабочее давление, бар
			Quick Test	
S-1GF-QTM	1/8	G	Quick Test	345
S-2GF-QTM	1/4			
S-3GF-QTM	3/8			
S-4GF-QTM	1/2			
S-10MF-QTM	10x1	M		
S-12MF-QTM	12x1,5			
S-14MF-QTM	14x1,5			
S-16MF-QTM	16x1,5			
S-20MF-QTM	20x1,5	NPT		
S-1NF-QTM	1/8			
S-2NF-QTM	1/4			
S-3NF-QTM	3/8			
S-4NF-QTM	1/2			

## Переходники с резьбой **Quick Test**

Материал – *латунь*

Изображение детали. Деталь в разрезе



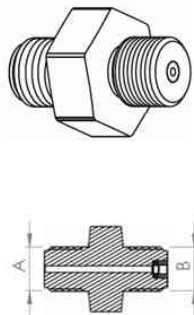
Код	Сторона А Внутренняя резьба		Сторона В Наружная резьба	Рабочее давление, бар
			Quick Test	
B-1GF-QTM	1/8	G	Quick Test	345
B-2GF-QTM	1/4			
B-3GF-QTM	3/8			
B-4GF-QTM	1/2			
B-10MF-QTM	10x1	M		
B-12MF-QTM	12x1,5			
B-14MF-QTM	14x1,5			
B-16MF-QTM	16x1,5			
B-20MF-QTM	20x1,5	NPT		
B-1NF-QTM	1/8			
B-2NF-QTM	1/4			
B-3NF-QTM	3/8			
B-4NF-QTM	1/2			

# Переходники с резьбой Quick Test

## Переходники с резьбой **Quick Test**

Материал – *нержавеющая сталь*

Изображение детали. Деталь в разрезе

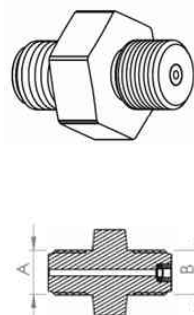


Код	Сторона А Наружная резьба		Сторона В Наружная резьба	Рабочее давление, бар		
	Диаметр	Тип				
S-1GM-QTM	1/8	G	Quick Test	345		
S-2GM-QTM	1/4					
S-3GM-QTM	3/8					
S-4GM-QTM	1/2					
S-10MM-QTM	10x1	M		Quick Test	345	
S-12MM-QTM	12x1,5					
S-14MM-QTM	14x1,5					
S-16MM-QTM	16x1,5					
S-20MM-QTM	20x1,5	NPT			Quick Test	345
S-1NM-QTM	1/8					
S-2NM-QTM	1/4					
S-3NM-QTM	3/8					
S-4NM-QTM	1/2					345

## Переходники с резьбой **Quick Test**

Материал – *латунь*

Изображение детали. Деталь в разрезе



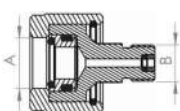
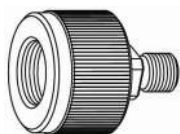
Код	Сторона А Наружная резьба		Сторона В Наружная резьба	Рабочее давление, бар		
	Диаметр	Тип				
B-1GM-QTM	1/8	G	Quick Test	345		
B-2GM-QTM	1/4			345		
B-3GM-QTM	3/8			345		
B-4GM-QTM	1/2					
B-10MM-QTM	10x1	M		Quick Test		
B-12MM-QTM	12x1,5					
B-14MM-QTM	14x1,5				345	
B-16MM-QTM	16x1,5					
B-20MM-QTM	20x1,5	NPT			Quick Test	345
B-1NM-QTM	1/8					
B-2NM-QTM	1/4					
B-3NM-QTM	3/8					
B-4NM-QTM	1/2					345

# Переходники и тройники

## Переходники с резьбой **Quick Test** быстросъемные

Материал – *нержавеющая сталь*

Изображение детали. Деталь в разрезе.

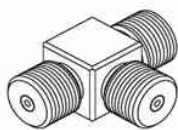


Код	Сторона А Внутренняя резьба		Сторона В Наружная резьба	Рабочее давление, бар
S-2GF-QD-QTM	1/4	G	Quick Test	345
S-3GF-QD-QTM	3/8			345
S-4GF-QD-QTM	1/2			345
S-10MF-QD-QTM	10x1	M		345
S-12MF-QD-QTM	12x1,5			345
S-14MF-QD-QTM	14x1,5			345
S-16MF-QD-QTM	16x1,5			345
S-20MF-QD-QTM	20x1,5	NPT		345
S-1NF-QD-QTM	1/8			345
S-2NF-QD-QTM	1/4			345
S-4NF-QD-QTM	1/2		345	

## Тройники с резьбой **Quick Test**

Материал – *латунь*

Изображение детали.

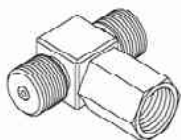


Код	Резьба QT	Резьба QT	Резьба QT	Рабочее давление, бар
B-QTM-QTM-QTM	Наружная	Наружная	Наружная	345
B-QTM-QTF-QTF	Наружная	Внутренняя	Внутренняя	345
B-QTM-QTF-QTM	Наружная	Внутренняя	Наружная	345
B-QTM-QTM-QTF	Наружная	Наружная	Внутренняя	345

## Тройники с резьбой **Quick Test** и NPT

Материал – *латунь*

Изображение детали.



Код	Внутренняя резьба NPT	Резьба QT	Резьба QT	Рабочее давление, бар
B-1NF-QTM-QTM	1/8	Наружная	Наружная	345
B-2NF-QTM-QTM	1/4			345
B-1NF-QTF-QTM	1/8	Внутренняя	Наружная	345
B-2NF-QTF-QTM	1/4			345

# Шланги и заглушки

## Шланги

Изображение детали.

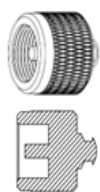


Код	Длина в метрах	Внутренняя резьба	Внутренняя резьба	Рабочее давление, бар
HOS-0,15m	0,15	Quick Test	Quick Test	475
HOS-0,3m	0,3			
HOS-0,6m	0,6			
HOS-1m	1			
HOS-1,5m	1,5			
HOS-2m	2			
HOS-2,4m	2,4			
HOS-3m	3			
HOS-5m	5			

## Заглушки

Материал – *нержавеющая сталь*

Изображение детали. Деталь в разрезе.

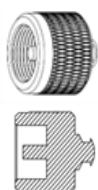


Код	Резьба QT	Рабочее давление, бар
SS-QTF-P	Внутренняя	345

## Заглушки

Материал – *латунь*

Изображение детали. Деталь в разрезе.



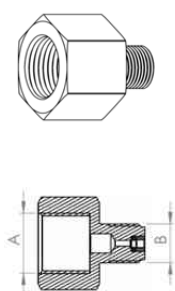
Код	Резьба QT	Рабочее давление, бар
B-QTF-P	Внутренняя	345

# Переходники с различным типом резьбы



## Переходники с различным типом резьбы Материал – *нержавеющая сталь*

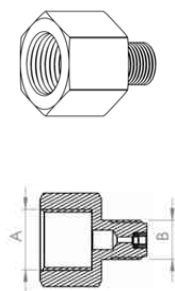
Изображение детали. Деталь в разрезе.



Код	Сторона А Внутренняя резьба		Сторона В Наружная резьба		Рабочее давление, бар
S-1NF-1NM	1/8	NPT	1/8	NPT	447
S-1NF-2NM			1/4		454
S-2NF-1NM	1/4		1/8		447
S-2NF-2NM			1/4		454
S-2NF-3NM	3/8		3/8		365
S-2NF-4NM			1/2		337
S-3NF-1NM	3/8	1/8	633		
S-3NF-2NM		1/4	454		
S-3NF-3NM	1/2	3/8	365		
S-3NF-4NM		1/2	337		
S-4NF-1NM	1/2	1/8	840		
S-4NF-2NM		1/4	571		
S-4NF-3NM		3/8	365		
S-4NF-4NM		1/2	337		
S-1GF-1NM	1/8	G	1/8	447	
S-2GF-2NM	1/4		1/4	454	
S-3GF-3NM	3/8		3/8	365	
S-4GF-4NM	1/2		1/2	337	

## Переходники с различным типом резьбы Материал – *латунь*

Изображение детали. Деталь в разрезе.



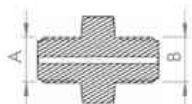
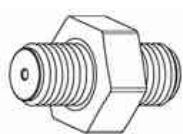
Код	Сторона А Внутренняя резьба		Сторона В Наружная резьба		Рабочее давление, бар
B-1NF-1NM	1/8	NPT	1/8	NPT	220
B-1NF-2NM			1/4		227
B-2NF-1NM	1/4		1/8		227
B-2NF-2NM			1/4		227
B-2NF-3NM	3/8		3/8		179
B-2NF-4NM			1/2		165
B-3NF-1NM	3/8	1/8	323		
B-3NF-2NM		1/4	227		
B-3NF-3NM	1/2	3/8	179		
B-3NF-4NM		1/2	165		
B-4NF-1NM	1/2	1/8	427		
B-4NF-2NM		1/4	303		
B-4NF-3NM		3/8	179		
B-4NF-4NM		1/2	165		
B-1NF-1GM	1/8	G	1/8	220	
B-2NF-2GM	1/4		1/4	227	
B-3NF-3GM	3/8		3/8	179	
B-4NF-4GM	1/2		1/2	165	



# Переходники с различным типом резьбы

## Переходники с различным типом резьбы Материал – *нержавеющая сталь*

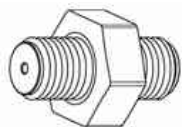
Изображение детали. Деталь в разрезе.



Код	Сторона А Наружная резьба		Сторона В Наружная резьба		Рабочее давление, бар
	Диаметр	Тип	Диаметр	Тип	
S-1NM-1NM	1/8	NPT	1/8	NPT	689
S-1NM-2NM			1/4		689
S-2NM-2NM	1/4	NPT	1/4	NPT	551
S-2NM-3NM			3/8		551
S-2NM-4NM	3/8	NPT	1/2	NPT	537
S-3NM-3NM			3/8		537
S-3NM-4NM	1/2	NPT	1/2	NPT	537
S-4NM-4NM			1/2		530
S-1GM-1NM	1/8	G	1/8	G	785
S-2GM-2NM	1/4		1/4		709
S-3GM-3NM	3/8		3/8		709
S-4GM-4NM	1/2		1/2		523

## Переходники с различным типом резьбы Материал – *латунь*

Изображение детали. Деталь в разрезе.

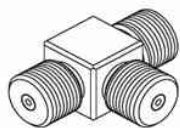


Код	Сторона А Наружная резьба		Сторона В Наружная резьба		Рабочее давление, бар
	Диаметр	Тип	Диаметр	Тип	
B-1NM-1NM	1/8	NPT	1/8	NPT	344
B-1NM-2NM			1/4		344
B-2NM-2NM	1/4	NPT	1/4	NPT	275
B-2NM-3NM			3/8		275
B-2NM-4NM	3/8	NPT	1/2	NPT	275
B-3NM-3NM			3/8		268
B-3NM-4NM	1/2	NPT	1/2	NPT	268
B-4NM-4NM			1/2		261
B-1GM-1NM	1/8	G	1/8	G	392
B-2GM-2NM	1/4		1/4		351
B-3GM-3NM	3/8		3/8		351
B-4GM-4NM	1/2		1/2		261

# Тройники с резьбой NPT

## Тройники с резьбой NPT Материал – *нержавеющая сталь*

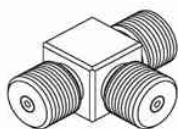
Изображение  
детали.



Код	Резьба		Резьба		Резьба		Рабочее давление, бар
S-1NM-1NM-1NM	1/8	Наружная	1/8	Наружная	1/8	Наружная	689
S-1NF-1NF-1NF	1/8	Внутренняя	1/8	Внутренняя	1/8	Внутренняя	427
S-1NF-1NM-1NF	1/8	Внутренняя	1/8	Наружная	1/8	Внутренняя	427
S-1NF-1NF-1NM	1/8	Внутренняя	1/8	Внутренняя	1/8	Наружная	427
S-2NM-2NM-2NM	1/4	Наружная	1/4	Наружная	1/4	Наружная	551
S-2NF-2NF-2NF	1/4	Внутренняя	1/4	Внутренняя	1/4	Внутренняя	496
S-2NF-2NM-2NF	1/4	Внутренняя	1/4	Наружная	1/4	Внутренняя	496
S-2NF-2NF-2NM	1/4	Внутренняя	1/4	Внутренняя	1/4	Наружная	496
S-3NM-3NM-3NM	3/8	Наружная	3/8	Наружная	3/8	Наружная	537
S-3NF-3NF-3NF	3/8	Внутренняя	3/8	Внутренняя	3/8	Внутренняя	385
S-3NF-3NM-3NF	3/8	Внутренняя	3/8	Наружная	3/8	Внутренняя	385
S-3NF-3NF-3NM	3/8	Внутренняя	3/8	Внутренняя	3/8	Наружная	385
S-4NM-4NM-4NM	1/2	Наружная	1/2	Наружная	1/2	Наружная	530
S-4NF-4NF-4NF	1/2	Внутренняя	1/2	Внутренняя	1/2	Внутренняя	385
S-4NF-4NM-4NF	1/2	Внутренняя	1/2	Наружная	1/2	Внутренняя	385
S-4NF-4NF-4NM	1/2	Внутренняя	1/2	Внутренняя	1/2	Наружная	385

## Тройники с резьбой NPT Материал – *латунь*

Изображение  
детали.



Код	Резьба		Резьба		Резьба		Рабочее давление, бар
B-1NM-1NM-1NM	1/8	Наружная	1/8	Наружная	1/8	Наружная	344
B-1NF-1NF-1NF	1/8	Внутренняя	1/8	Внутренняя	1/8	Внутренняя	213
B-1NF-1NM-1NF	1/8	Внутренняя	1/8	Наружная	1/8	Внутренняя	213
B-1NF-1NF-1NM	1/8	Внутренняя	1/8	Внутренняя	1/8	Наружная	213
B-2NM-2NM-2NM	1/4	Наружная	1/4	Наружная	1/4	Наружная	275
B-2NF-2NF-2NF	1/4	Внутренняя	1/4	Внутренняя	1/4	Внутренняя	248
B-2NF-2NM-2NF	1/4	Внутренняя	1/4	Наружная	1/4	Внутренняя	248
B-2NF-2NF-2NM	1/4	Внутренняя	1/4	Внутренняя	1/4	Наружная	248
B-3NM-3NM-3NM	3/8	Наружная	3/8	Наружная	3/8	Наружная	268
B-3NF-3NF-3NF	3/8	Внутренняя	3/8	Внутренняя	3/8	Внутренняя	192
B-3NF-3NM-3NF	3/8	Внутренняя	3/8	Наружная	3/8	Внутренняя	192
B-3NF-3NF-3NM	3/8	Внутренняя	3/8	Внутренняя	3/8	Наружная	192
B-4NM-4NM-4NM	1/2	Наружная	1/2	Наружная	1/2	Наружная	261
B-4NF-4NF-4NF	1/2	Внутренняя	1/2	Внутренняя	1/2	Внутренняя	192
B-4NF-4NM-4NF	1/2	Внутренняя	1/2	Наружная	1/2	Внутренняя	192
B-4NF-4NF-4NM	1/2	Внутренняя	1/2	Внутренняя	1/2	Наружная	192



# Уплотнительные кольца

## Уплотнительные кольца

Изображение детали.



Код	Описание
BS-1-PG	1/8 уплотнительное кольцо
BS-2-PG	1/4 уплотнительное кольцо
BS-3-PG	3/8 уплотнительное кольцо
BS-4-PG	1/2 уплотнительное кольцо

## Пример

### Материал

Код	Описание
S-	Нерж.сталь
B-	Латунь

### Размер адаптера, сторона А

Код	Описание
1	1/8"
2	1/4"
3	3/8"
4	1/2"
10	M10 x 1 mm
12	M12 x 1.5 mm
14	M14 x 1.5 mm
16	M16 x 1.5 mm
20	M20 x 1.5 mm

### Тип резьбы адаптера, сторона А

Код	Описание
G	BSPP
M	Метрическая
N	NPT
QT	Quick-connect

### Резьба адаптера, сторона А

Код	Описание
M	Наружная
F	Внутренняя

### \* Быстросъемный адаптер, сторона А

Код	Описание
-QD	Быстросъемный адаптер

### Размер адаптера, сторона В

Код	Описание
1	1/8
2	1/4
3	3/8
4	1/2
10	M10 x 1 mm
12	M12 x 1.5 mm
14	M14 x 1.5 mm
16	M16 x 1.5 mm
20	M20 x 1.5 mm

### Тип резьбы адаптера, сторона В

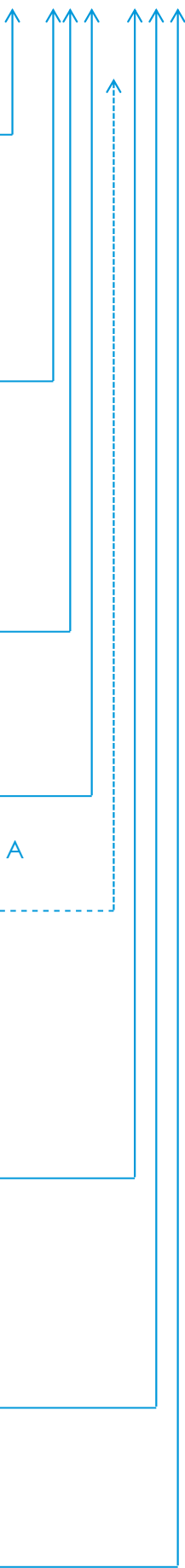
Код	Описание
G	BSPP
M	Метрическая
N	NPT
QT	Quick-connect

### Резьба адаптера, сторона В

Код	Описание
M	Наружная
F	Внутренняя

### \* Быстросъемные соединения только для стороны А

S - 2NM - 3NF



Пример кода

